

# ELETROENCEFALÓGRAFO VERTEX SC823

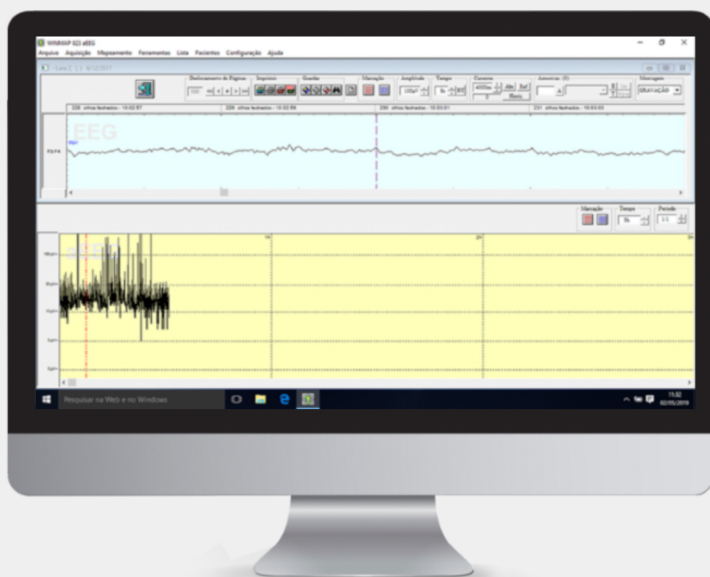
Portátil **aEEG** | EEG de amplitude integrada



O aEEG é o registro do EEG (Eletroencefalograma) condicionado, de longa duração, utilizado basicamente como monitorização auxiliar de neonatais na UTI.

O sinal é modificado por um processo de filtragem, compressão temporal e retificação, permitindo análise de tendência por longos períodos, o software aEEG monitora em forma contínua a impedância dos eletrodos.

\*O EEG básico também é gravado, possibilitando esclarecer dúvidas com o neurofisiologista.



Exame real com gravação de um curto período, cerca de 30 minutos.  
Na parte superior traçado do EEG convencional e na parte inferior o aEEG gravado.

# ELETROENCEFALOGRAFÓ

# VERTEX SC823

Portátil **aEEG** | EEG de amplitude integrada

**A técnica de aEEG, que evoluiu nas últimas duas décadas, permite ao intensivista reconhecer facilmente padrões sugestivos de sofrimento cerebral ou atividade epileptiforme, tornando o uso do EEG na UTI muito mais acessível.**

O aEEG é o registro contínuo do sinal de um ou mais canais de eletroencefalograma (EEG), que pode ser mantido por horas ou dias, sendo esse sinal modificado por filtragem, compressão temporal e retificação, permitindo avaliar de modo contínuo a tendência da diferença entre a amplitude máxima e mínima do EEG em cada momento, denominando-se esta tendência EEG de amplitude integrada (aEEG).

Ao contrário do que acontece com o EEG padrão, os registros são relativamente simples de interpretar pelo Neonatologista, ficando memorizada a informação do EEG de base para que eventuais dúvidas possam ser esclarecidas posteriormente com o Eletrofisiologista. As suas aplicações no recém-nascido estão bem estabelecidas, sendo útil no diagnóstico e monitorização da resposta ao tratamento das convulsões neonatais, assim como na monitorização de bebês com encefalopatia neonatal, designadamente aqueles que são submetidos ao tratamento com **hipotermia induzida**.

O software de aEEG permite a medição e análise das variações da amplitude mínima e máxima do EEG com apenas 2 canais, sendo 1 canal em cada hemisfério.

Esta técnica também pode ser aplicada em pacientes adultos que estão na UTI (Unidade de Tratamento Intensivo) em estado de coma.

**\*O aEEG é utilizado frequentemente associado a hipotermia induzida.**

## Vendas e informações

0800 092 0800 (MG) | 0800 772 0072 (SP)  
comercial@meditron.com.br



[www.meditron.com.br](http://www.meditron.com.br)